



INTESA SANPAOLO
FORMAZIONE

ACADEMY PER LE IMPRESE

EMBA 2021

EXECUTIVE MASTER IN
BUSINESS ADMINISTRATION

FOCUS: INNOVATION MANAGEMENT



EDIZIONE ONLINE - DISTANCE LEARNING

TOSCANA E UMBRIA

In collaborazione con



INTESA SANPAOLO
INNOVATION CENTER



DESTINATARI

Il Corso di Alta Formazione Executive Master - EMBA è indirizzato a Imprenditori, Manager, Responsabili di unità organizzative con consolidato profilo professionale.

OBIETTIVI

Adeguare i propri modelli organizzativi e le proprie competenze manageriali oggi più di ieri è un bisogno imprescindibile per le imprese che devono innovarsi per riacquisire, consolidare o incrementare i loro vantaggi competitivi, riposizionarsi in scenari di mercato completamente trasformati dal new normal.

L'EMBA è realizzato in modalità distance learning da Intesa Sanpaolo Formazione, la società di formazione del Gruppo Intesa Sanpaolo, in collaborazione con Intesa Sanpaolo Innovation Center, società del Gruppo dedicata alla frontiera dell'innovazione e un team di docenti universitari ed esperti con una consolidata e qualificata competenza nelle aree oggetto di studio, provenienti da tutta Italia.

L'EMBA prevede un percorso formativo per l'aggiornamento e potenziamento delle competenze degli imprenditori e dei loro collaboratori, con contenuti di gestione aziendale e temi di carattere specialistico ed avanzato per affrontare i nuovi scenari competitivi.



STRUTTURA

L'EMBA è strutturato in due blocchi di attività per un totale di 14 moduli:

- Il primo blocco comprende tutti i contenuti di General Management che compongono la struttura portante di qualsiasi MBA e consta di 10 moduli. In particolare, i moduli compresi in questo primo blocco sono: • General Management e orientamento strategico • Analisi della concorrenza • Marketing • Sales Management • Corporate Finance • Budgeting e Controllo di gestione • Manufacturing e operations • Innovation Management • Key account Management • Negotiation.
- Il secondo blocco prevede una articolazione in 4 moduli dedicati al Change e Innovation Management.
Si tratta di temi a carattere specialistico e avanzato e che compongono la parte advanced dell'EMBA, volti a fornire strumenti utili per affrontare un periodo di forti cambiamenti legati anche alla pandemia. I moduli compresi in questo blocco sono: • Digital Learning • ESG and Circular Economy • Open Innovation • Digital Transformation.

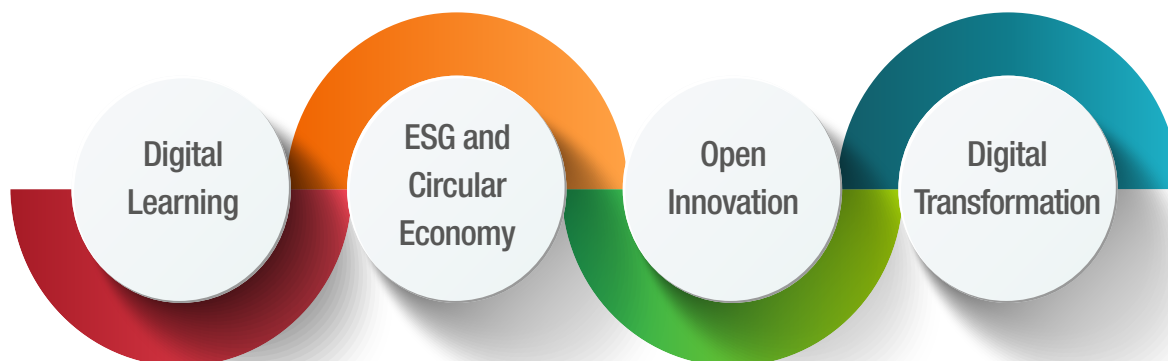
CONDIVISIONE DELLE BEST PRACTICE

I partecipanti potranno approfondire alcuni temi rilevanti e confrontarsi con manager e imprenditori rispetto alle best practice sviluppate.

PRIMA PARTE: MODULI DI BASE



SECONDA PARTE: MODULI CHANGE E INNOVATION MANAGEMENT



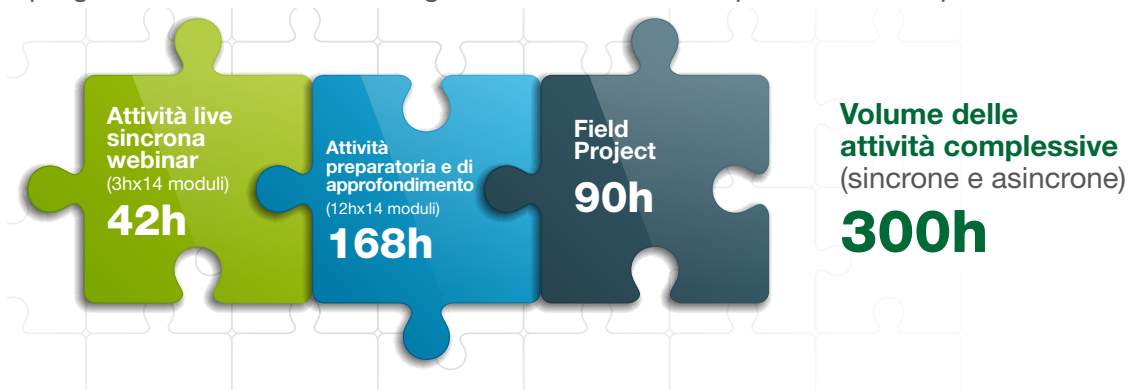


DURATA E IMPEGNO

Dal 22 febbraio a giugno 2021 (data da definire).

L'EMBA edizione digital online prevede un impegno complessivo di 300 ore, tra seminari/webinar live sincroni (sessioni didattiche in diretta web), attività di preparazione pre e post webinar, studio individuale e realizzazione del field project conclusivo.

Il programma formativo sarà erogato in 14 MODULI che prevedono complessivamente:



Ciascuna area tematica viene trattata attraverso un MODULO dedicato, così articolato:



I materiali didattici saranno disponibili sulla piattaforma formativa sia prima che dopo la sessione di docenza e successivamente alla conclusione del percorso seguito.



CALENDARIO

Calendario di massima in corso di definizione:

AVVIO	22/02/2021	I° WEBINAR
DATE SUCCESSIVE	01/03/2021	II° WEBINAR
	08/03/2021	III° WEBINAR
	15/03/2021	IV° WEBINAR
	22/03/2021	V° WEBINAR
	29/03/2021	VI° WEBINAR
	12/04/2021	VII° WEBINAR
	19/04/2021	VIII° WEBINAR
	26/04/2021	IX° WEBINAR
	03/05/2021	X° WEBINAR
	10/05/2021	XI° WEBINAR
	17/05/2021	XII° WEBINAR
	24/05/2021	XIII° WEBINAR
	31/05/2021	XIV° WEBINAR
	FIELD PROJECT	GIUGNO 2021
GRADUATION DAY	GIUGNO 2021 (DATA DA DEFINIRE)	



PROGRAMMA

PRIMA PARTE: GENERAL MANAGEMENT

GENERAL MANAGEMENT E ORIENTAMENTO STRATEGICO

I processi aziendali, le aree critiche per la gestione, lo sviluppo delle imprese. Casi aziendali.

ANALISI DELLA CONCORRENZA

Come acquisire il vantaggio competitivo: differenziazione di prodotto/servizio, pricing, sostenibilità. Casi aziendali.

MARKETING

Il marketing strategico e quello operativo. Le esigenze dei clienti e il processo d'acquisto. La segmentazione e il posizionamento. La soddisfazione dei clienti. Casi aziendali.

SALES MANAGEMENT

Il processo d'acquisto. Il potenziale di vendita del territorio. La dimensione e la struttura della rete di vendita. Casi aziendali.

CORPORATE FINANCE

La gestione finanziaria delle imprese e il rapporto con il sistema bancario. La relazione rischio-rendimento. La valutazione delle alternative di investimento. Casi aziendali.

BUDGETING & CONTROLLO DI GESTIONE

Pianificazione e controllo. Controllo di gestione centri di costo, di ricavo e di risultato. Casi aziendali.

MANUFACTURING E OPERATIONS

Il processo di pianificazione della produzione. La gestione delle scorte e dei materiali per le imprese di produzione e per quelle di servizi. Casi Aziendali

INNOVATION MANAGEMENT

Le leve per l'innovazione. Lo sviluppo dei nuovi prodotti e dei nuovi servizi. Casi aziendali.

KEY ACCOUNT MANAGEMENT

La segmentazione dei mercati. La gestione strategica del portafoglio clienti. Lo sviluppo della clientela. Casi aziendali.

NEGOTIATION

Le relazioni personali e la comunicazione nei contesti business nelle fasi di negoziazione. Le soft skills per una gestione ottimale dei processi aziendali. Role playing ed esercitazioni.



PROGRAMMA

SECONDA PARTE: CHANGE E INNOVATION MANAGEMENT

DIGITAL LEARNING

Cos'è il Digital learning. Le potenzialità dell'ambiente digitale. Quali sono le principali opportunità e perché intraprendere un percorso di Digital Learning nella propria azienda. Casi aziendali.

ESG AND CIRCULAR ECONOMY

Ridisegna i processi organizzativi per una vera sostenibilità sociale, ambientale e organizzativa.

OPEN INNOVATION

Innovazione tradizionale e Open Innovation: come affrontare il cambiamento. I vantaggi dell'Open Innovation nel contesto del proprio business. Casi Aziendali.

DIGITAL TRANSFORMATION

Cosa è DT e cosa non è DT. L'impatto di Industry 4.0. Big Data e Data Analytics a supporto delle decisioni di DT. Casi Aziendali.

Le imprese partecipanti, potranno accedere ad un **ASSESSMENT** con il supporto dell'Innovation Center di Intesa Sanpaolo, orientato a rilevare fabbisogni e potenzialità dell'azienda nell'ambito dell'Innovazione.



FACULTY

La Faculty è composta da docenti universitari e professionisti, con una consolidata e qualificata competenza nelle aree oggetto di studio. La Faculty può essere soggetta a modifiche o integrazioni.

DOCENZE

ANDREA LANZA Direttore dell'EMBA. Prof. Ordinario di Strategie di Impresa e Organizzazione Aziendale

FABIO GUIDO ULDERICO ANCARANI Professore Ordinario di Marketing

ARTURO CAPASSO Professore Ordinario di Economia e Gestione delle Imprese

ALFIO CARIOLA Professore Ordinario di Economia e Gestione delle Imprese

MICHELE COSTABILE Professore Ordinario di Management e Marketing

ROBERTO MAGLIO Professore Ordinario di Economia Aziendale

MARCO MAZZÙ Professor of Practice

ANTONIO MESSENI PETRUZZELLI Professore Associato di Ingegneria Meccanica

LUIGI MOSCHERA Professore Ordinario di Organizzazione Aziendale

PIERPAOLO PONTRANDOLFO Professore Ordinario di Ingegneria Meccanica

FRANCESCO RICOTTA Professore Ordinario di Economia e Gestione delle Imprese

TESTIMONIANZE KEY MANAGER

STEFANO BARRESE Responsabile Divisione Banca dei Territori Intesa Sanpaolo

LUCA BOCCA Responsabile Direzione Pianificazione Controllo Gestione Intesa Sanpaolo

PAOLO BONASSI Responsabile Direzione Strategic Support Intesa Sanpaolo

GIANLUCA CIMAROSTI Responsabile Direzione Cost Management Intesa Sanpaolo

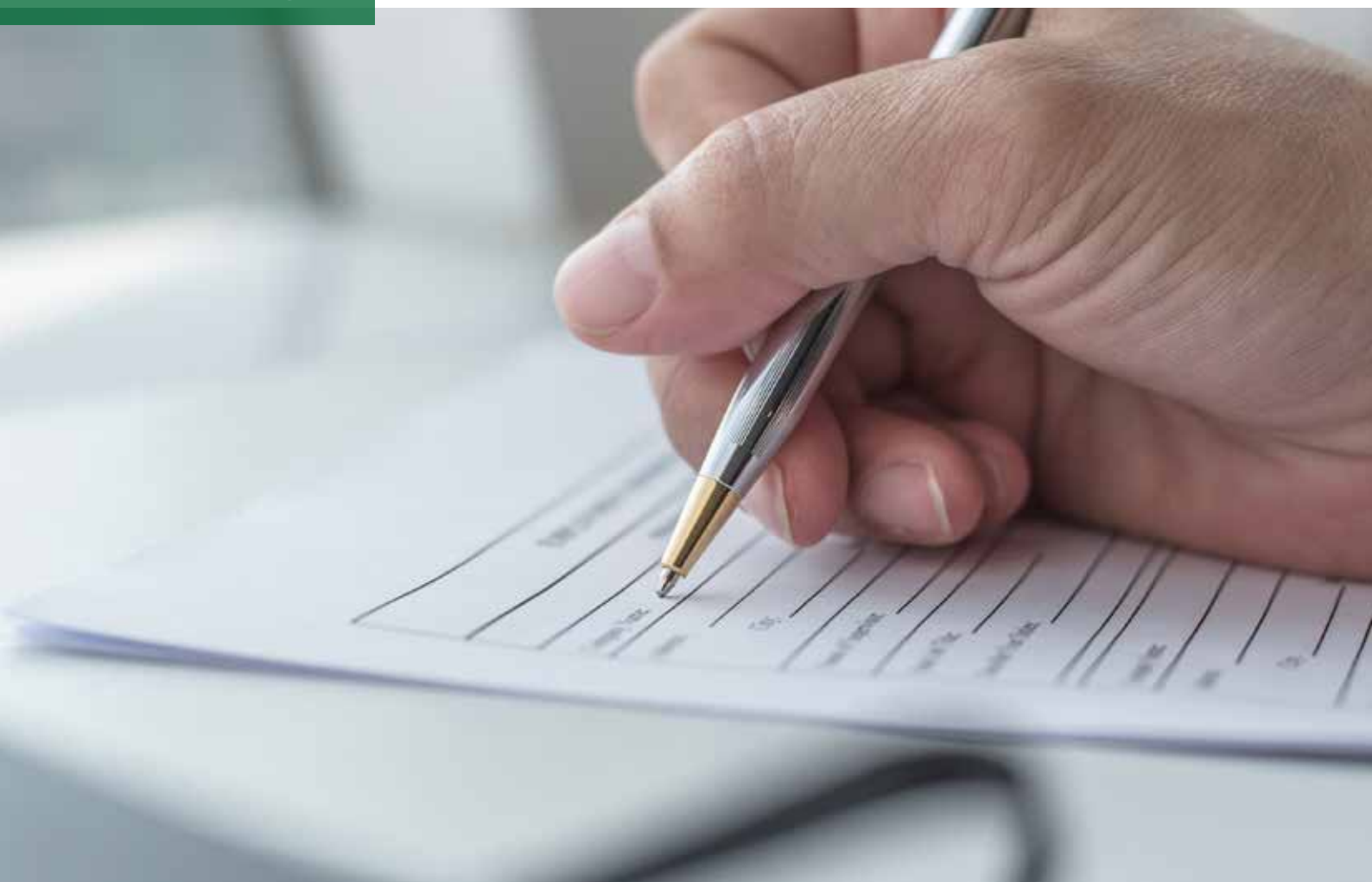
GUIDO DE VECCHI Direttore Generale Intesa Sanpaolo Innovation Center

ANDREA LECCE Responsabile Direzione Sales & Marketing Privati e Aziende Retail Intesa Sanpaolo

ELISA ZAMBITO MARSALA Amministratore Delegato Intesa Sanpaolo Formazione

ANNA MARIA ROSCIO Responsabile Direzione Sales & Marketing Imprese Intesa Sanpaolo

LUCA SEVERINI Responsabile Direzione Regionale Toscana e Umbria Intesa Sanpaolo



COSTI, MODALITÀ DI ISCRIZIONE

Quota di partecipazione:

€ 5900 + I.V.A.

Per iscriversi:

www.intesasanpaoloformazione.it

Per maggiori informazioni:

academy@intesasanpaoloformazione.it



INTESA SANPAOLO FORMAZIONE

Intesa Sanpaolo Formazione è la società del Gruppo Intesa Sanpaolo che promuove, progetta, organizza, gestisce e coordina le iniziative di formazione, addestramento e perfezionamento professionale, orientamento e accompagnamento al lavoro sia in ambito nazionale che internazionale.

L'appartenenza al Gruppo Intesa Sanpaolo consente a Intesa Sanpaolo Formazione di anticipare l'evoluzione del mercato e i bisogni di Cittadini, Micro-imprese, PMI e mondo Corporate, traducendoli in esigenze formative, metodi, strumenti e contenuti concreti, integrando il know-how del Gruppo con le competenze di partner qualificati, offrendo collezioni di contenuti specializzati e d'eccellenza, a prescindere dalle dimensioni e dalla complessità. Per i Clienti, Intesa Sanpaolo Formazione offre il servizio di ricerca di fonti di finanziamento a copertura delle spese per le attività formative, fornendo assistenza tecnica per l'utilizzo, la gestione, l'amministrazione e la rendicontazione dei Fondi a sostegno della formazione.

Intesa Sanpaolo Formazione garantisce inoltre:

- una formazione personalizzata sulle esigenze del cliente e fruibile in modo capillare su tutto il territorio nazionale, anche specialistica e di Alta formazione;
- un'offerta formativa a supporto delle competenze specifiche del Terzo Settore con numerosi interventi in ambito di progettazione sociale;
- iniziative a sostegno dei giovani, come testimoniano le numerose esperienze attivate di progetti formativi con istituzioni scolastiche e universitarie, la continua ricerca metodologica e i progetti Erasmus.

INTESA SANPAOLO INNOVATION CENTER

Intesa Sanpaolo Innovation Center è la società del Gruppo Intesa Sanpaolo dedicata alla frontiera dell'innovazione ed ha sede al 31° piano del grattacielo di Renzo Piano, pur relazionandosi con un network nazionale ed internazionale. Il suo obiettivo principale è quello di sviluppare nuovi modelli di business per favorire la competitività del Gruppo e dell'intero sistema Paese.

Per rispondere a questo obiettivo, Intesa Sanpaolo Innovation Center si muove su più fronti, tutti strettamente correlati. Quello della ricerca applicata in ambito Neuroscienze e Artificial Intelligence, per trasferire nuove competenze al Gruppo e ai propri clienti; quello della transizione delle aziende verso il modello Circular grazie al suo Circular Economy Lab; quello della crescita delle startup e dei servizi di open innovation alle imprese che sono alle ricerca di nuove tecnologie, Non ultimo vi è l'aspetto finanziario, con la controllata al 100% Neva Finventures che investe in società ad alto contenuto tecnologico.