

Gestione e Innovazione d'Impresa (Emilia Romagna e Marche)

Executive Programme





DESTINATARI

L'Executive Programme in **Gestione e Innovazione d' Impresa** si rivolge a **Manager, Executive, Imprenditori e Decision Makers** che vogliono sviluppare la propria professionalità e fare un salto di qualità nella gestione della propria Impresa, Team, Divisione d'Azienda, Area progettuale.

OBIETTIVI

Il programma fornisce competenze e strumenti di management strategico, con una particolare enfasi sull'innovazione, la sostenibilità e l'importanza di gestire il cambiamento. Consente ai partecipanti di mettere alla prova le proprie competenze, acquisendo strumenti appropriati e un mindset innovativo.

- **Comprendere l'organizzazione** e analizzare la realtà che la circonda, leggendo efficacemente le **sfide del contesto** in cui si opera
- Comprendere i **meccanismi e le sinergie tra funzioni aziendali** dalla pianificazione strategica a quella finanziaria, amministrativa e commerciale
- **Pianificare, gestire e organizzare** le risorse aziendali
- Comprendere il ruolo dell'**innovazione** e l'importanza della gestione del **cambiamento**



STRUTTURA

Il programma si svolge **online** e prevede:



Metodologia didattica

Formazione Live Off Campus

Sessioni di **formazione sincrone** svolte in presenza o da remoto durante le quali i partecipanti potranno discutere business case, condividere best practice e interagire con i docenti, attraverso esercitazioni, simulazioni, giochi di ruolo etc..

Didattica Asincrona On Demand

Filmati multimediali, focus di approfondimento, infografiche e podcast focalizzati sulle principali teorie, metodologie e strumenti oggetto del programma. I **Digital Learning Material** saranno messi a disposizione dei partecipanti per l'intera durata del percorso.

Action Learning

Attività ed **esercitazioni tematiche** successive alle sessioni di formazione live da svolgere in gruppo, che saranno poi oggetto di dibattito e condivisione con gli altri partecipanti attraverso **forum di discussione e call conference, moderati dai docenti**.

Project Work

I partecipanti sviluppano un **progetto concreto**, realizzato individualmente o in gruppo, attraverso cui sperimentare attivamente e concretamente i contenuti didattici appresi in aula, con il supporto attivo della Faculty. Gli output progettuali sono successivamente oggetto di analisi, confronto e discussione.



Experiential Learning

L'offerta formativa si caratterizza per una metodologia didattica basata sull'Experiential Learning (apprendimento esperienziale) che coinvolge il partecipante ben oltre la didattica tradizionale attraverso la riflessione sulle esperienze di lavoro vissute, simulazioni, giochi di ruolo, business case ed esercitazioni. L'apprendimento esperienziale consente di migliorare le capacità di Problem Solving, il Critical Thinking e la creatività.

Le lezioni saranno integrate da **panel di esperti, simulazioni e giochi di ruolo** per rendere l'esperienza immersiva e sperimentale.

I partecipanti saranno spinti ad affrontare e gestire **situazioni di complessità** acquisendo nuove competenze utili a diventare **leader all'avanguardia** e dalla **visione innovativa**.

Grazie a **Luiss BS Connect**, la piattaforma progettata per studenti e Alumni, i partecipanti potranno interagire con una platea di professionisti e allargare il proprio Network accendendo alla community.

Occasioni di **networking** dentro e fuori dall'aula per costruire una rete di relazioni per favorire la reciproca collaborazione e incentivare la **condivisione di competenze trasversali e di best practices**.



DURATA E IMPEGNO

Il programma dura **5 mesi** suddivisi in **16 incontri con cadenza settimanale**.

I materiali didattici saranno disponibili sulla piattaforma formativa.



Un incontro settimanale di **3 ore**, dalle **17:00 alle 20:00**.

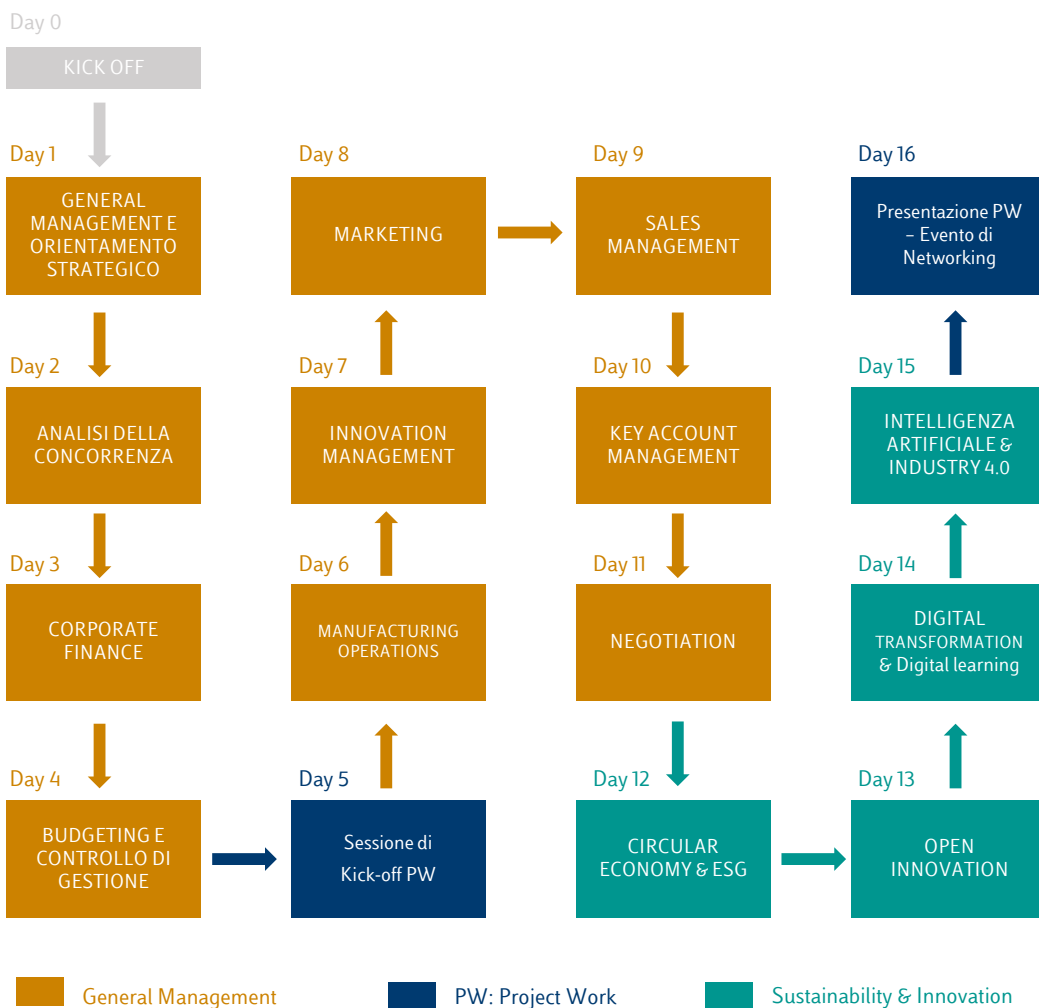
10 ore di didattica asincrona precedente agli incontri + **2 ore** di didattica asincrona successiva agli incontri

Le attività didattiche sono integrate dal project work che verrà presentato durante un incontro in presenza presso una delle sedi Luiss Business School.



PROGRAMMA

Moduli delle sessioni sincrone.



Il flusso delle sessioni relative al Project Work può essere soggette a modifiche.



COSTI E MODALITÀ DI ISCRIZIONE

Quota di partecipazione

La quota di partecipazione è pari a **7.500 € + IVA**.

La quota di partecipazione per i clienti Intesa Sanpaolo è pari a **6.750 € + IVA**

Per le iscrizioni successive alla prima è possibile usufruire di una riduzione del 10% della quota di iscrizione.

Intesa Sanpaolo Formazione, avvalendosi di un network di partner qualificati, fornisce inoltre una consulenza di orientamento alle imprese che desiderano **ricercare fonti di finanziamento per le proprie attività di formazione.**

Per iscriversi

www.intesasanpaoloformazione.it

Per maggiori informazioni

academy@intesasanpaoloformazione.it



Intesa Sanpaolo Formazione

Intesa Sanpaolo Formazione è la società del Gruppo Intesa Sanpaolo che progetta e sviluppa iniziative di formazione rivolte alla crescita delle Imprese e del Territorio. L'appartenenza al Gruppo Intesa Sanpaolo consente a Intesa Sanpaolo Formazione di anticipare l'evoluzione del mercato e i bisogni di cittadini, microimprese, PMI e mondo Corporate, traducendoli in esigenze formative, metodi, strumenti e contenuti concreti, integrando il know-how del Gruppo con le competenze di partner qualificati, offrendo contenuti specializzati.

Intesa Sanpaolo Formazione garantisce:

- una formazione personalizzata sulle esigenze del cliente e fruibile in modo capillare su tutto il territorio nazionale, anche specialistica e di Alta formazione;
- un'offerta formativa a supporto delle competenze specifiche del Terzo Settore;
- iniziative a sostegno dei giovani, come testimoniano le numerose esperienze attivate di progetti formativi con istituzioni scolastiche e universitarie, la continua ricerca metodologica e i progetti Erasmus.

Luiss Business School

La formazione della Luiss Business School va ben al di là del business, genera processi di trasformazione incoraggiando un'attitudine al cambiamento.

È nella convinzione che una carriera di successo non è solo il frutto del talento e delle competenze all'avanguardia, ma anche dell'abilità di leggere e intuire quali prospettive ci riserva il futuro e di generare le condizioni favorevoli che guidano verso il cambiamento, che la Luiss Business School si impegna a disegnare e offrire percorsi formativi stimolanti e diversificati.

Attraverso un modello di apprendimento unico, flessibile e personalizzabile, la Luiss Business School supporta la propria community, sia essa composta da individui, istituzioni o aziende, in un percorso di trasformazione.

Con il contributo di:

Università Politecnica delle Marche.